

概要

本装置はMPEG2ビデオ、オーディオ(AAC-LC)のエンコーダボード、MPEG2-TS多重化機能、ISDB-T再多重化機能、OFDM変調器、オールチャンネル・アップコンバータを一つの筐体に内蔵したISDB-T信号発生器です。搭載するエンコーダボードは、型名指定により選択をすることが可能です。MPEG2_HDビデオエンコーダは、HD/SD-SDI信号、AES/EBU音声信号の入力に対応しています。オプションでAAC-LC 5.1ch音声に対応することが可能です。MPEG2_SDビデオエンコーダは、アナログ映像・音声信号、SD-SDI信号の入力に対応しています。オプションで最大2系統内蔵することが可能です。OFDM変調器は、放送TS入力のため、外部の再多重化装置(Re-MUX装置)からの放送TS信号を入力することが可能です。アップコンバータはVHF/UHF(1~62チャンネル)、及びCATVのMID/SHB(C13~C63チャンネル)に対応しています。全地上波TVチャンネルのみならず、CATVチャンネルをカバーしています。(出力レベルは0dBm/75Ω固定) MUXボードは8系統のMPEG2-TS入力が可能で、多重化・再多重化機能があります。MPEG2-TS多重化機能は、PSI/SIの多重処理の機能があります。



構成

本体 1
	外形寸法 480 (W) × 99 (H) × 500 (D) mm
	質量 約10kg以下
付属品 1
	電源ケーブル(3ピン→2ピン変換含む)
	取扱説明書
 1
	リモート制御ソフト
 1
	付属BNCケーブル
 3
電源 1
	入力電圧許容範囲 : AC100V~AC240V (50Hz/60Hz)
	消費電力 : 100VA以下
使用環境 1
	温度 : +5°C ~ +40°C

特長

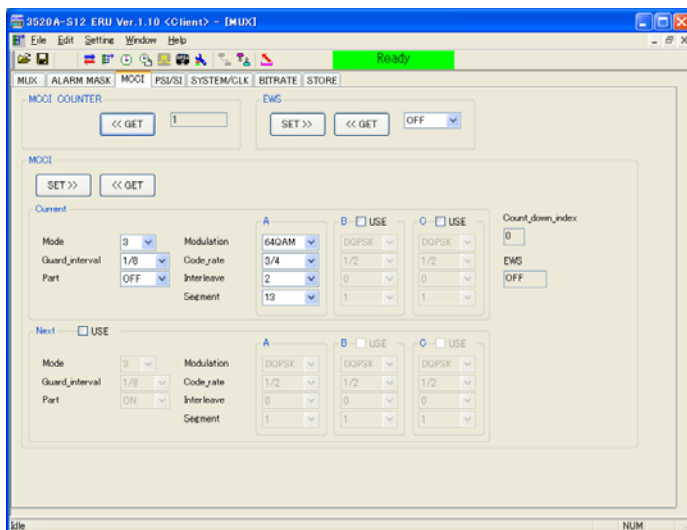
- MPEG2ビデオ・オーディオ(AAC-LC)のエンコーダボード、MPEG2-TS多重化機能、ISDB-T再多重化機能、OFDM変調器、及びオールチャンネル・アップコンバータを一つの筐体に内蔵しています。
※搭載するエンコーダは、型名指定により選択が可能です。
- 入力されたMPEG2-TSに対して、PIDの挿げ替え(またはスルー)、TOT生成、及びPSI/SIの送出が可能です。
PSI/SIの設定は、イーサネットによるリモート制御により設定が可能です。
- 再多重化機能を搭載している為、放送TS化されていないMPEG2-TSを直接入力することができます。本装置にMPEG2-TSを入力するだけで、受信機にて受信できる信号を発生させることが可能です。
- MUXボードを本装置に内蔵しているため、MPEG2-TSを8系統入力することが可能です。
- イーサネット(10BASE-T/100BASE-TX)からNTPタイムサーバにアクセスし、時刻情報を取得し、TOTを更新することが可能です。
- 付属のリモートソフト(ERU)よりMODEやガードインターバル比、各階層のキャリア変調方式や畳み込み符号化率などの各伝送パラメータは自由に設定することが可能です。

型式

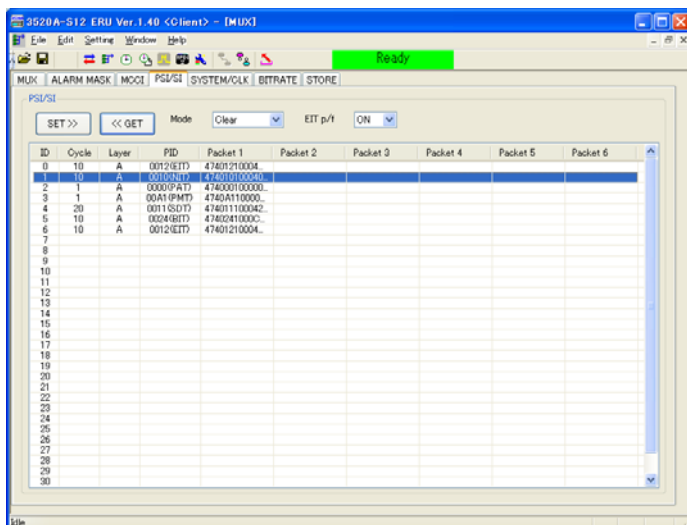
型式	内蔵エンコーダ
3520A-S11	SD:1系統(音声:2ch)
3520A-S12	SD:2系統(音声:2ch)
3520A-HS1	SD:1系統(音声:2ch) HD:1系統(音声:2ch)
3520A-HS2	SD:1系統(音声:2ch) HD:1系統(音声:5.1ch)
3520A-HD1	HD1系統(音声:2ch)
3520A-HD2	HD1系統(音声:5.1ch)

PC上でのリモートソフト (ERU) 設定画面

① MCCI設定 (伝送パラメータ)



② PSI/SI設定 (MUX)



③ ENCODER設定 (HD/SD)

